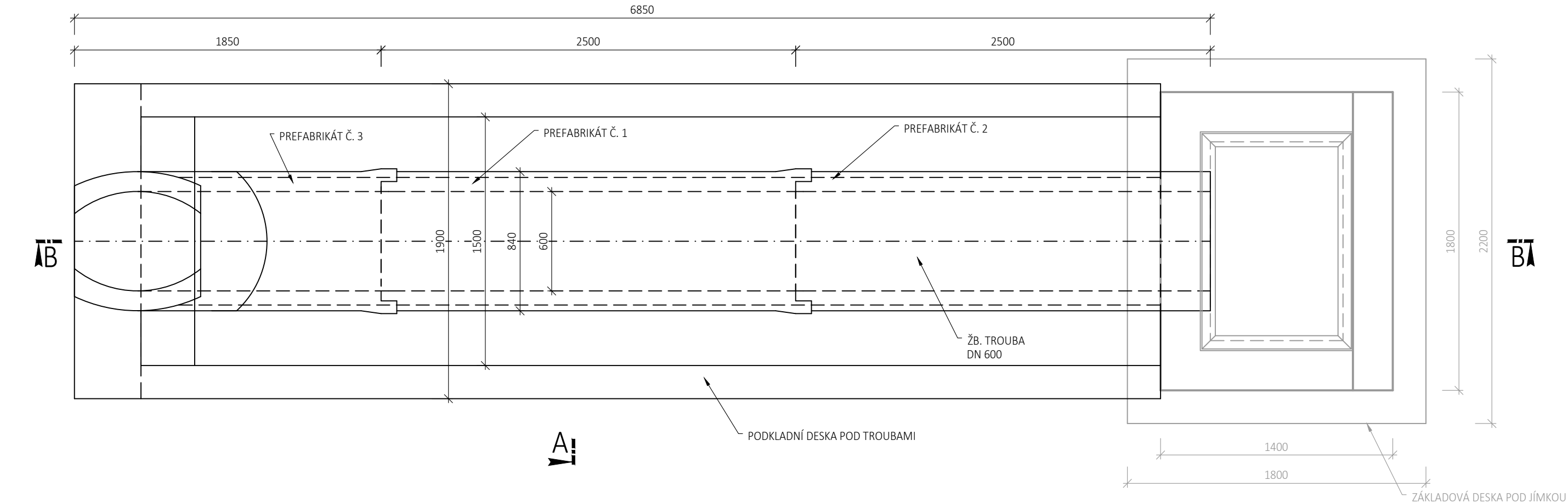


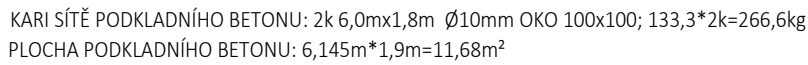
1:25



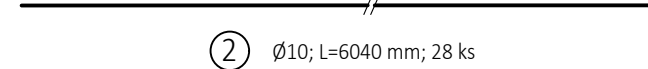
1:25



1:25



260 235 235



ŽB. SEDLO	OZN.	ϕ [mm]	DELKA 1 KS [m]	KS	
					ϕ10
	1	10	2.29	34	77.860
	2	10	6.04	28	169.120
	Jednotlivé pruty			m	246.980
				kg/m	0.617
				kg	152.387
	CELKOVNA HMOTNOST [kg]			152.39	

PARAMETRY OHYBŮ VÝTŽUŽE

PRAVOÚHLÝ HÁK

PŮLKRUHOVÝ HÁK

SLUČKA

D	≤16	>16
dr	4D	7D

KRYTÍ VÝTŽUŽE

C min - MINIMÁLNÍ KRYTÍ VÝTŽUŽE - 40mm

C nom - NOMINÁLNÍ KRYTÍ VÝTŽUŽE - 50mm

VŠECHNY ROZMĚRY OHÝBANÝCH PRVKŮ JSOU ROZMĚRY NA OSU PRVKU.
POLOMĚRY ZAKŘIVENÍ OHÝBANÝCH PRVKŮ JSOU UDÁVÁNY NA OSU PRVKU
JE UVAŽOVÁN MINIMÁLNÍ POLOMĚR ZAKŘIVENÍ OHÝBANÝCH PRVKŮ.

POZNÁMKY

VÝTUŽNÉ PRUTY 1 A 2 MUSÍ BÝT ŘEZÁNY DLE POTŘEBY V MÍSTĚ KŘÍŽENÍ S PREFABRIKÁTY Č. 4 (BETONOVÉ PODKLADKY)

VŠECHNY ROZMĚRY OHÝBANÝCH PRVKŮ JSOU ROZMĚRY NA OSU PRVKU.

MATERIÁL

BETONY DLE ČSN EN 206+A2:

ŽB PREFABRIKOVANÉ TROUBY
ŽÁKLADOVÁ DESKA, BET. SEDLO, BETONOVÝ PRÁH
ŽB JÍMKA
BETONOVÉ LOŽE POD DLAŽBU

VÝZTUŽ

BETONÁŘSKÁ VÝZTUŽ	B500B
KRYTÍ	NOM./MIN. 50/40 mm

 <div>EVROPSKÁ UNIE Evropské strukturální a investiční fondy Operační program Doprava</div>		<div>Ministerstvo dopravy Státní fond dopravní infrastruktury</div> 	
Jiná ověření:		Paré:	
<div>Orientační schéma:</div> <div></div>		<div>Razítko oprávněné osoby:</div> <div><div>Podpis:</div><div>Datum:</div></div>	
Revize:	Datum:	Popis:	Kontroloval:
O01	16.01.2024	Definitivní vypořádání připomínek	Ing. Vladimír Prajzler
O00	27.10.2023	Definitivní odevzdání dokumentace	Ing. Vladimír Prajzler
Stavebník/Investor:		Správa železnic, státní organizace	
Adresa:		Dlážděná 1003/7, 110 00 Praha 1	
Zástupce investora:		Ing. Jiří Záruba	
Adresa:		Ke Štvanici 656/3, 186 00 Praha 8 - Karlín	
			
		SPRÁVA ŽELEZNIC	
Zhotovitel díla:		Sdružení "SAGAMB Liberec - Tanvald"	
Adresa:		Novodvorská 1010/14, 142 00, Praha 4 - Lhotka	
Kontakt:		T: +420 261 344 100 E: info@sagasta.cz	
			
			
Zhotovitel části/objektu:		SAGASTA s.r.o.	
Adresa:		Novodvorská 1010/14, 142 00, Praha 4 - Lhotka	
Kontakt:		T: +420 261 344 100 E: info@sagasta.cz	
			
Hlavní projektant (HIP):		Ing. Libor Mařík 	
		Specialista: Ing. Michal Hacapera 	
Název stavby/akce:		REKONSTRUKCE DOLNOLUČANSKÉHO TUNELU V TRATI LIBEREC - HARRACHOV	
		Označení investora: 5631600409	
		Zakázka: 120 142	
Název části:		INŽENÝRSKÉ OBJEKTY - PROPUSTKY	
		Označení části: D.2.1.4	
Název objektu/díleč části:		PROPUSTEK V EV. KM 17,718	
		Označení objektu/komplexu: SO 11-21-01	
Název přílohy:		PREFABRIKÁTY - SKLADBA A ZALOŽENÍ	
		Číslo přílohy (typ/pořadí): 2.006	
Název díleč části přílohy:			
Odpovědný projektant: Ing. Libor Mařík		Stupeň dokumentace: PDPS	
Kraj: Liberecký		Smluvní datum zpracování: 10/2023	
Zpracovatel přílohy: Ing. Michal Hacapera 		Měřítko: 1:25 Formáty: 4 x A4	
Katastrální území: Lučany nad Nisou [688258]		TUDU: 167114	
S-kód: 5 5 1 3 1 3 5 2 0 0 3 3		Stupeň dokumentace: Část: - P D P S - D 2 1 4 X	
		Objekt: - S O 1 1 2 1 0 1	
		Podobojekt: - X X X	
		Příloha: - 2 - 0 0 6	
		Revize: 0 0 1	